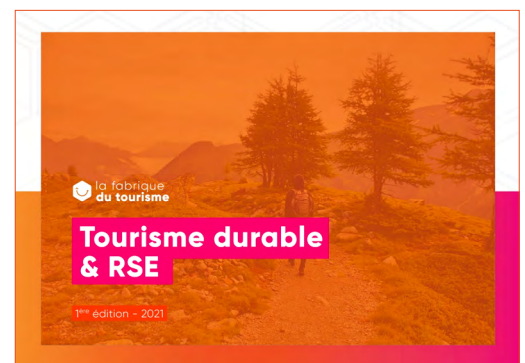




UN PREMIER RAPPORT DE LA FABRIQUE DU TOURISME POUR ACCÉLÉRER LA TRANSITION VERS UN TOURISME DURABLE

En octobre 2020 se réunissaient professionnels du tourisme, experts en développement durable, étudiants en Hospitality Management et entrepreneurs solidaires lors de la première session de travail de La Fabrique du Tourisme, avec l'objectif de penser concrètement le tourisme de demain et accélérer la transition du secteur en matière de durabilité et de RSE. Parrainée par Franck Gervais, Directeur Général, Groupe Pierre & Vacances - Center Parcs, la première Fabrique du Tourisme publie aujourd'hui son rapport. Etat des lieux du tourisme durable, proposition d'actions concrètes à mettre en œuvre, conseils et partage de bonnes pratiques, ce premier rapport donne les clés de compréhension et d'évolution d'un secteur en grande mutation.



La Fabrique du Tourisme : profiter d'un temps d'activité ralenti pour mieux créer l'avenir

Groupe de réflexion né au printemps 2020, lors du premier confinement français, La Fabrique du Tourisme a été créée sur l'impulsion de Bpifrance, EXTENDAM et MKG Consulting avec l'idée de profiter de (plutôt que de subir) ce temps de pause forcé du secteur touristique, pour coconstruire, partager et proposer, ensemble, les actions concrètes qui permettront d'accélérer la transition vers le tourisme de demain.

Dans le monde ultra-concurrentiel du tourisme, la France ne pourra en effet conserver son leadership sans unir ses forces et son ingéniosité, innover, ouvrir la voie, montrer l'exemple. Catalyseurs d'idées et d'actions concrètes à mettre en œuvre, la Fabrique du Tourisme est un centre de ressources, de partage de connaissances et de bonnes pratiques encourageant la recherche et le débat.

Même si la reprise sera progressive, elle sera placée sous le signe de l'exigence, avec de nouvelles attentes des clients comme des collaborateurs. **L'objectif de La Fabrique du Tourisme est ainsi de s'assurer que le secteur soit prêt en accompagnant les entrepreneurs du tourisme, de l'hôtellerie et de la restauration dans les mutations en cours, en repensant les modèles.**

Pour y parvenir, elle rassemble des professionnels et dirigeants d'entreprises et mobilise des experts d'autres secteurs qui abordent les tendances d'aujourd'hui et de demain pour bâtir une stratégie cohérente et adaptée. Afin d'élargir les perspectives et d'intégrer les idées et attentes de la future génération de clients et professionnels, elle y associe également des étudiants du Master in Hospitality Management (IMHI) de l'ESSEC.

Parrainée par Franck Gervais, désormais Directeur Général du Groupe Pierre & Vacances – Center Parcs, **la première édition de La Fabrique du Tourisme s'est tenue le 13 octobre 2020 et portait sur un thème crucial : le tourisme durable et la RSE.** Elle rassemblait 5 experts et entraîneurs du développement durable, plus de 20 professionnels et 5 étudiants. Une seconde édition est d'ores et déjà prévue au printemps 2021 sur le thème de l'hôtellerie de demain.

Le mot de Franck Gervais, parrain de la 1^{re} Fabrique du Tourisme

« Façonner est parmi les plus beaux exercices qui soient, et la France – pays d'architecture, de culture, d'art, mais aussi d'industries – est reconnue comme un de ces pays où le mot fabrique prend tout son sens.

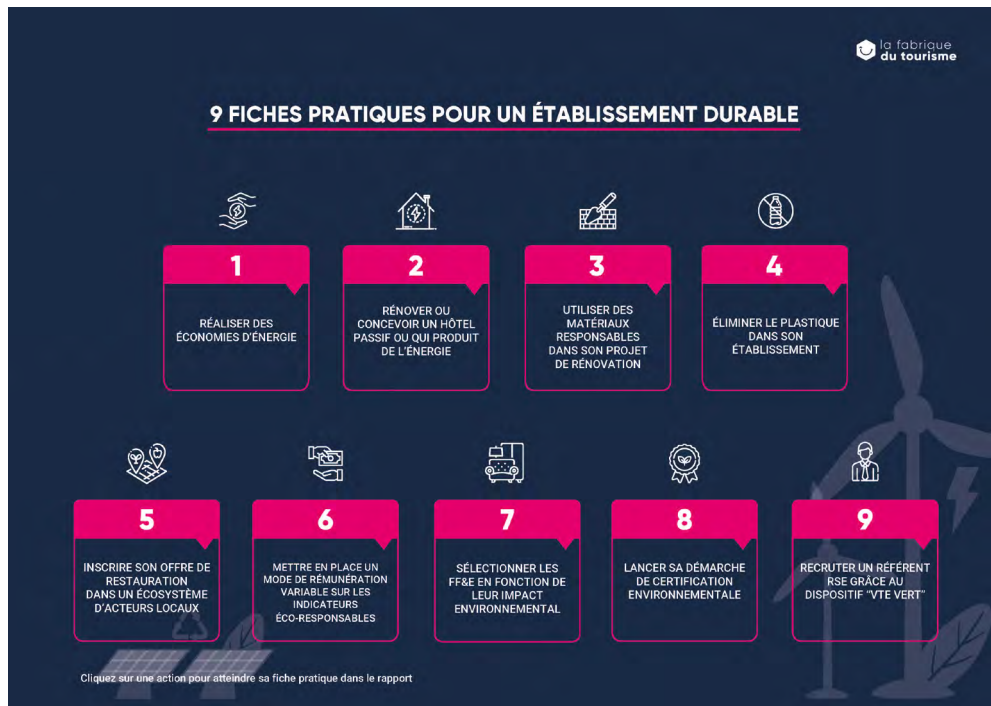
Le secteur du tourisme doit, de manière urgente, procéder à sa transition écologique. Il doit s'engager à préserver la nature autour de ses sites, pour conserver leur attractivité, et plus globalement démontrer que le secteur sait relever les challenges du 21^e siècle : celui du changement climatique à l'échelle planétaire comme l'affirmation du rôle sociétal des entreprises du tourisme, formidables vecteurs de développement local et social.

La démarche RSE est une dynamique vertueuse, attendues par les clients, les collaborateurs, les partenaires financiers, les territoires. Elle est fondamentalement créatrice de valeur pour l'ensemble du secteur.

Un vrai jeu collectif a été mis en place au sein de La Fabrique du Tourisme pour faire progresser ensemble le sujet du tourisme durable »

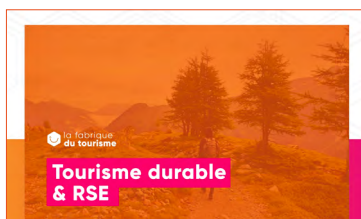
Un premier rapport sur le thème du Tourisme durable

Comment former les équipes sur ces problématiques ? Comment les intégrer au quotidien ? Quelles sont les pratiques déjà mises en place et comment les améliorer ? Les questions environnementales sont au cœur des débats mais également au centre de nombreuses préoccupations individuelles. Au-delà des réglementations, il est illusoire de penser que cette problématique n'influencera pas les comportements en matière de tourisme et de séjours.



Il faut donc proposer des solutions innovantes, attractives et pérennes pour opérer ces changements de fond. Proposant 11 actions concrètes déclinées en 9 fiches pratiques, ce premier rapport de La Fabrique du Tourisme sera partagé et diffusé auprès des professionnels du tourisme comme auprès des décideurs politiques et économiques. Il s'agit d'adopter une attitude inclusive et proactive de co-construction du Tourisme de Demain, pour préparer la reprise à court terme et anticiper les nouveaux modèles de création de valeur qui feront sur le long terme la fierté et le leadership français en matière de tourisme.

La crise n'a finalement fait qu'accélérer un processus de transformation du secteur qui était déjà enclenché. Ce rapport donne les clés de lecture et de croissance du tourisme français pour les 10 prochaines années.



Télécharger le rapport



Visionner la vidéo de présentation du rapport

Contact presse :

Annabelle Ledoux - +33 (0)6 10 79 07 65 – aled@lesgrandesidees.fr